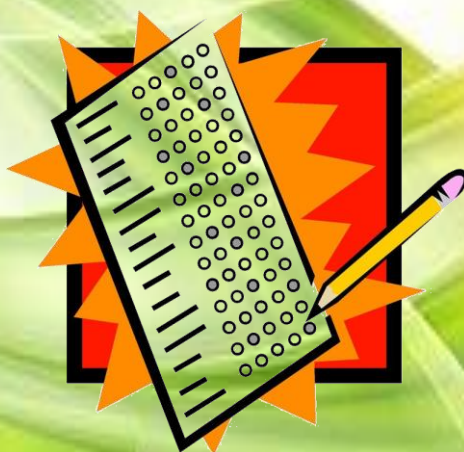


Міністерство освіти і науки України  
Харківський державний автомобільно – дорожній коледж  
Лозівська філія



# **ПОТОЧНІ КОНТРОЛЬНІ РОБОТИ**

з дисципліни «Бухгалтерський облік»  
для студентів денної форми навчання  
зі спеціальностей:  
071 «Облік і оподаткування» та 051 «Економіка»



Розробив викладач  
Яковенко С.А.

Міністерство освіти і науки України  
Харківський державний автомобільно – дорожній коледж  
Лозівська філія

# ***ПОТОЧНІ КОНТРОЛЬНІ РОБОТИ***

з дисципліни «Бухгалтерський облік»  
для студентів денної форми навчання  
зі спеціальностей:  
071 «Облік і оподаткування» та 051 «Економіка»

РОЗГЛЯНУТО ТА УЗГОДЖЕНО  
на засіданні циклової комісії  
«Бухгалтерський облік»

Протокол № \_\_\_\_\_

від «\_\_\_\_\_» \_\_\_\_\_ 20\_\_\_\_ р.

Голова ЦК \_\_\_\_\_

Розробив викладач  
Яковенко С.Л.

## Анотація

Методичні вказівки і завдання до проведення модульних контрольних робіт з дисципліни «Бухгалтерський облік». Завдання до проведення модульних контрольних робіт призначені для перевірки знань студентів 2 курсу денної форми навчання, спеціальність: 071 «Облік і оподаткування» та 3 курсу денної форми навчання, спеціальність 051 «Економіка», та складені відповідно до вимог навчальної програми з дисципліни «Бухгалтерський облік».

Завдання охоплюють питання групування активів підприємства, його капіталу й зобов'язань, складання бухгалтерського балансу, відображення господарських операцій підприємств на рахунках бухгалтерського обліку подвійним записом, принципи організації аналітичного обліку, форми бухгалтерського обліку тощо, їх вирішення сприяє розвитку навиків самостійного творчого мислення, підвищує практичну підготовку студентів.

Кожна модульна контрольна робота складається з тестових завдань різних рівнів складності.

Тестові завдання складаються з трьох рівнів:

I рівень – тести репродуктивного характеру;

II рівень складається з тестових завдань на відповідність;

III рівень – виробнича ситуація.

Кожне тестове питання може містити лише одну правильну відповідь. Завдання по підготовці до тестування видається викладачем під час проведення занять.

## Модульне тестування № 1

### Варіант № 1

#### 1. ТЕСТИ РЕПРОДУКТИВНОГО РІВНЯ

Знайдіть одну єдино правильну відповідь:

1.	Для обліку кількісних показників об'єктів обліку слугують	умовно-натуральні	А
		натуральні вимірники	Б
		трудові вимірники	В
		вартісні вимірники	Г
2.	Які вимірники застосовують для обліку різних за характером, але одного напрямку робіт?	умовно-натуральні	А
		натуральні вимірники	Б
		трудові вимірники	В
		вартісні вимірники	Г
3.	Підставою для ведення бухгалтерського обліку господарських операцій є	Наказ власника підприємства щодо обліку господарських операцій	А
		Інструктивні матеріали	Б
		Первинні документи, які фіксують факти здійснення господарських операцій.	В
		господарський облік	Г
4.	У яких вимірниках ведеться бухгалтерський облік?	вартісному вимірнику	А
		натуральному вимірнику	Б
		трудовому вимірнику	В
		вартісному, натуральному та трудовому вимірниках	Г
5.	порядок організації і ведення бухгалтерського обліку в Україні регламентується	Законом України "Про бухгалтерський облік в Україні" № 996-XIV від 16.07.99 р.	А
		Національними Положеннями (стандартами) бухгалтерського обліку.	Б
		Законом України "Про бухгалтерський облік в Україні" № 996-XIV від 16.07.99 р. і Національними Положеннями (стандартами) бухгалтерського обліку.	В
		Наказом Міністерства фінансів України № 248 від 01.12.98 р.	Г
6.	В якому документі закріплено форму ведення	В наказі про облікову політику	А
		В наказі про створення	Б

	бухгалтерського обліку на підприємстві	підприємства	
		У статуті підприємства	В
		В розпорядженні про застосування реєстрів бухгалтерського обліку на підприємстві	Г
7.	Що є об'єктами бухгалтерського обліку?	Капітал підприємства, господарські операції	А
		Джерела утворення капіталу, діяльність підприємства	Б
		Майно, джерела його утворення, господарські процеси й господарські операції	В
		Капітал підприємства, господарські операції, майно підприємства.	Г
8.	Яким чином класифікують господарські кошти по складу й розміщенню?	Власний капітал, забезпечення майбутніх витрат та платежів зобов'язання, доходи майбутніх періодів	А
		Необоротні активи, оборотні активи, витрати майбутніх періодів	Б
		Основні, оборотні кошти	В
		Власний капітал, зобов'язання	Г
9.	Як класифікують господарські засоби за джерелами їх формування?	Власний капітал, забезпечення майбутніх витрат та платежів зобов'язання, доходи майбутніх періодів	А
		Необоротні активи, оборотні активи, витрати майбутніх періодів	Б
		Основні, оборотні кошти	В
		Власний капітал, зобов'язання	Г
10.	Як класифікують види діяльності?	Основна, фінансова й інвестиційна діяльність	А
		Операційна та основна діяльність	Б
		Балансова та небалансова діяльність	В
		Звичайна та надзвичайна діяльність.	Г
11.	Що відноситься до основних фондів?	Будинки, устаткування, малоцінні швидкозношувані предмети	А
		Будинки, матеріали, малоцінні швидкозношувані предмети	Б
		Будинки, устаткування,	В

		транспортні засоби й інвентар, строк служби яких більше 1 року або 1 операційного циклу	
		Будинки, устаткування	Г
12.	Що відноситься до оборотних засобів?	Товари, тара, кредитори, матеріали, малоцінні швидкозношувані предмети	А
		Товари, тара, грошові кошти, дебітори, матеріали, малокоштовний інвентар	Б
		Кредити банку, товари, тара, кредитори	В
		дебітори, кредитори, матеріали	Г
13.	До необоротних активів не належать	Нематеріальні активи	А
		Основні засоби	Б
		Інші необоротні активи	В
		Забезпечення майбутніх витрат і платежів.	Г
14.	До складу основних засобів входить:	незавершене будівництво	А
		транспортні засоби	Б
		витрати з освоєння виробництва, нових видів продукції	В
		малоцінні та швидкозношувані предмети	Г
15.	Заборгованість різних підприємств та фізичних осіб перед вашим підприємством відноситься до складу	Необоротних активів	А
		Нематеріальних активи	Б
		інших оборотних активів	В
		Оборотних активів	Г

## **2. ТЕСТИ НА ВІДПОВІДНІСТЬ**

Встановіть відповідність між визначенням і поняттями:

1) документування	А) метод підтвердження достовірності даних бухгалтерського обліку
2) інвентаризація	Б) відображення стану та руху засобів, їх джерел і господарських процесів
3) рахунки	В) це спосіб первинного спостереження і відображення господарських операцій у первинних бухгалтерських документах
	Г) кругообіг господарських засобів, відображення



## Модульне тестування № 1

### Варіант № 2

#### 1. ТЕСТИ РЕПРОДУКТИВНОГО РІВНЯ

Знайдіть одну єдино правильну відповідь:

1.	Підставою для ведення бухгалтерського обліку господарських операцій є	Наказ власника підприємства щодо обліку господарських операцій	А
		Інструктивні матеріали	Б
		Первинні документи, які фіксують факти здійснення господарських операцій.	В
		Господарський облік	Г
2.	У яких вимірниках ведеться бухгалтерський облік?	вартісному вимірнику	А
		натуральному вимірнику	Б
		трудоному вимірнику	В
		вартісному, натуральному та трудовому вимірниках	Г
3.	Заборгованість різних підприємств та фізичних осіб перед вашим підприємством відноситься до складу	Необоротних активів	А
		Нематеріальних активи	Б
		інших оборотних активів	В
		Оборотних активів	Г
4.	Для обліку кількісних показників об'єктів обліку слугують	умовно-натуральні	А
		Натуральні вимірники	Б
		трудові вимірники	В
		вартісні вимірники	Г
5.	Які вимірники застосовують для обліку різних за характером, але одного напрямку робіт?	умовно-натуральні	А
		Натуральні вимірники	Б
		трудові вимірники	В
		вартісні вимірники	Г
6.	порядок організації і ведення бухгалтерського обліку в Україні регламентується	Законом України "Про бухгалтерський облік в Україні" № 996-XIV від 16.07.99 р.	А
		Національними Положеннями (стандартами) бухгалтерського обліку.	Б
		Законом України "Про бухгалтерський облік в Україні" № 996-XIV від 16.07.99 р. і Національними Положеннями (стандартами) бухгалтерського обліку.	В



		Наказом Міністерства фінансів України № 248 від 01.12.98 р.	Г
7.	Як класифікують господарські засоби за джерелами їх формування?	Власний капітал, забезпечення майбутніх витрат та платежів зобовязання, доходи майбутніх періодів	А
		Необоротні активи, оборотні активи, витрати майбутніх періодів	Б
		Основні, оборотні кошти	В
		Власний капітал, зобовязання	Г
8.	Як класифікують види діяльності?	Основна, фінансова й інвестиційна діяльність	А
		Операційна та основна діяльність	Б
		Балансова та небалансова діяльність	В
		Звичайна та надзвичайна діяльність.	Г
9.	Що відноситься до основних фондів?	Будинки, устаткування, малоцінні швидкозношувані предмети	А
		Будинки, матеріали, малоцінні швидкозношувані предмети	Б
		Будинки, устаткування, транспортні засоби й інвентар, строк служби яких більше 1 року або 1 операційного циклу	В
		Будинки, устаткування	Г
10.	Що відноситься до оборотних засобів?	Товари, тара, кредитори, матеріали, малоцінні швидкозношувані предмети	А
		Товари, тара, грошові кошти, дебітори, матеріали, малокоштовний інвентар	Б
		Кредити банку, товари, тара, кредитори	В
		дебітори, кредитори, матеріали	Г
11.	В якому документі закріплено форму ведення бухгалтерського обліку на підприємстві	В наказі про облікову політику	А
		В наказі про створення підприємства	Б
		У статуті підприємства	В
		В розпорядженні про застосування реєстрів бухгалтерського обліку на підприємстві	Г
12.	Що є об'єктами бухгалтерського обліку?	Капітал підприємства, господарські операції	А

		Джерела утворення капіталу, діяльність підприємства	Б
		Майно, джерела його утворення, господарські процеси й господарські операції	В
		Капітал підприємства, господарські операції, майно підприємства.	Г
13.	Яким чином класифікують господарські кошти по складу й розміщенню?	Власний капітал, забезпечення майбутніх витрат та платежів зобовязання, доходи майбутніх періодів	А
		Необоротні активи, оборотні активи, витрати майбутніх періодів	Б
		Основні, оборотні кошти	В
		Власний капітал, зобовязання	Г
14.	До необоротних активів не належать	Нематеріальні активи	А
		Основні засоби	Б
		Інші необоротні активи	В
		Забезпечення майбутніх витрат і платежів.	Г
15.	До складу основних засобів входить:	незавершене будівництво	А
		транспортні засоби	Б
		витрати з освоєння виробництва, нових видів продукції	В
		малоцінні та швидкозношувані предмети	Г

## **2. ТЕСТИ НА ВІДПОВІДНІСТЬ**

Встановіть відповідність між визначенням і поняттями:

1) оцінка	А) метод обчислення собівартості виготовлення продукції або виконаних робіт, наданих послуг
2) калькуляція	Б) спосіб грошового вимірювання об'єктів бухгалтерського обліку
3) подвійний запис	В) спосіб поточного групування у встановленому порядку
	Г) метод відображення господарської операції на рахунках; техніка бухгалтерського обліку



## Модульне тестування № 1

### Варіант № 3

#### 1. ТЕСТИ РЕПРОДУКТИВНОГО РІВНЯ

Знайдіть одну єдино правильну відповідь:

1.	Які вимірники застосовують для обліку різних за характером, але одного напрямку робіт?	умовно-натуральні	А
		Натуральні вимірники	Б
		трудові вимірники	В
		вартісні вимірники	Г
2.	Підставою для ведення бухгалтерського обліку господарських операцій є	Наказ власника підприємства щодо обліку господарських операцій	А
		Інструктивні матеріали	Б
		Первинні документи, які фіксують факти здійснення господарських операцій.	В
		Господарський облік	Г
3.	Для обліку кількісних показників об'єктів обліку слугують	умовно-натуральні	А
		Натуральні вимірники	Б
		трудові вимірники	В
		вартісні вимірники	Г
4.	До складу основних засобів входить:	незавершене будівництво	А
		транспортні засоби	Б
		витрати з освоєння виробництва, нових видів продукції	В
		малоцінні та швидкозношувані предмети	Г
5.	Заборгованість різних підприємств та фізичних осіб перед вашим підприємством відноситься до складу	Необоротних активів	А
		Нематеріальних активи	Б
		інших оборотних активів	В
		Оборотних активів	Г
6.	порядок організації і ведення бухгалтерського обліку в Україні регламентується	Законом України "Про бухгалтерський облік в Україні" № 996-XIV від 16.07.99 р.	А
		Національними Положеннями (стандартами) бухгалтерського обліку.	Б
		Законом України "Про бухгалтерський облік в Україні" № 996-XIV від 16.07.99 р. і Національними Положеннями (стандартами) бухгалтерського	В

		обліку.	
		Наказом Міністерства фінансів України № 248 від 01.12.98 р.	Г
7.	У яких вимірниках ведеться бухгалтерський облік?	вартісному вимірнику	А
		натуральному вимірнику	Б
		трудоному вимірнику	В
		вартісному, натуральному та трудовому вимірниках	Г
8.	В якому документі закріплено форму ведення бухгалтерського обліку на підприємстві	В наказі про облікову політику	А
		В наказі про створення підприємства	Б
		У статуті підприємства	В
		В розпорядженні про застосування реєстрів бухгалтерського обліку на підприємстві	Г
9.	Яким чином класифікують господарські кошти по складу й розміщенню?	Власний капітал, забезпечення майбутніх витрат та платежів зобов'язання, доходи майбутніх періодів	А
		Необоротні активи, оборотні активи, витрати майбутніх періодів	Б
		Основні, оборотні кошти	В
		Власний капітал, зобов'язання	Г
10.	Як класифікують господарські засоби за джерелами їх формування?	Власний капітал, забезпечення майбутніх витрат та платежів зобов'язання, доходи майбутніх періодів	А
		Необоротні активи, оборотні активи, витрати майбутніх періодів	Б
		Основні, оборотні кошти	В
		Власний капітал, зобов'язання	Г
11.	Як класифікують види діяльності?	Основна, фінансова й інвестиційна діяльність	А
		Операційна та основна діяльність	Б
		Балансова та небалансова діяльність	В
		Звичайна та надзвичайна діяльність.	Г
12.	Що є об'єктами бухгалтерського обліку?	Капітал підприємства, господарські операції	А
		Джерела утворення капіталу, діяльність підприємства	Б
		Майно, джерела його утворення,	В

		господарські процеси й господарські операції	
		Капітал підприємства, господарські операції, майно підприємства.	Г
13.	Що відноситься до основних фондів?	Будинки, устаткування, малоцінні швидкозношувані предмети	А
		Будинки, матеріали, малоцінні швидкозношувані предмети	Б
		Будинки, устаткування, транспортні засоби й інвентар, строк служби яких більше 1 року або 1 операційного циклу	В
		Будинки, устаткування	Г
14.	Що відноситься до оборотних засобів?	Товари, тара, кредитори, матеріали, малоцінні швидкозношувані предмети	А
		Товари, тара, грошові кошти, дебітори, матеріали, малокоштовний інвентар	Б
		Кредити банку, товари, тара, кредитори	В
		дебітори, кредитори, матеріали	Г
15.	До необоротних активів не належать	Нематеріальні активи	А
		Основні засоби	Б
		Інші необоротні активи	В
		Забезпечення майбутніх витрат і платежів.	Г

## **2. ТЕСТИ НА ВІДПОВІДНІСТЬ**

Встановіть відповідність між визначенням і поняттями:

1) статистичний облік	А) використовується для спостереження і контролю за окремими операціями і процесами на найважливіших ділянках господарської діяльності з метою управління ними в міру їх здійснення
2) оперативний облік	Б) відображає господарську діяльність підприємств, організацій і установ. Він охоплює всі засоби господарства, джерела їх формування, всі господарські процеси і результати діяльності
3) бухгалтерський	В) це процес виявлення, вимірювання, реєстрації,



## Модульне тестування № 1

### Варіант № 4

#### 1. ТЕСТИ РЕПРОДУКТИВНОГО РІВНЯ

Знайдіть одну єдино правильну відповідь:

1.	Що є об'єктами бухгалтерського обліку?	Капітал підприємства, господарські операції	А
		Джерела утворення капіталу, діяльність підприємства	Б
		Майно, джерела його утворення, господарські процеси й господарські операції	В
		Капітал підприємства, господарські операції, майно підприємства.	Г
2.	Яким чином класифікують господарські кошти по складу й розміщенню?	Власний капітал, забезпечення майбутніх витрат та платежів зобовязання, доходи майбутніх періодів	А
		Необоротні активи, оборотні активи, витрати майбутніх періодів	Б
		Основні, оборотні кошти	В
		Власний капітал, зобовязання	Г
3.	Як класифікують господарські засоби за джерелами їх формування?	Власний капітал, забезпечення майбутніх витрат та платежів зобовязання, доходи майбутніх періодів	А
		Необоротні активи, оборотні активи, витрати майбутніх періодів	Б
		Основні, оборотні кошти	В
		Власний капітал, зобовязання	Г
4.	Як класифікують види діяльності?	Основна, фінансова й інвестиційна діяльність	А
		Операційна та основна діяльність	Б
		Балансова та небалансова діяльність	В
		Звичайна та надзвичайна діяльність.	Г
5.	Що відноситься до основних фондів?	Будинки, устаткування, малоцінні швидкозношувані предмети	А
		Будинки, матеріали, малоцінні	Б



		швидкозношувані предмети	
		Будинки, устаткування, транспортні засоби й інвентар, строк служби яких більше 1 року або 1 операційного циклу	В
		Будинки, устаткування	Г
6.	Що відноситься до оборотних засобів?	Товари, тара, кредитори, матеріали, малоцінні швидкозношувані предмети	А
		Товари, тара, грошові кошти, дебітори, матеріали, малокоштовний інвентар	Б
		Кредити банку, товари, тара, кредитори	В
		дебітори, кредитори, матеріали	Г
7.	До необоротних активів не належать	Нематеріальні активи	А
		Основні засоби	Б
		Інші необоротні активи	В
		Забезпечення майбутніх витрат і платежів.	Г
8.	До складу основних засобів входить:	незавершене будівництво	А
		транспортні засоби	Б
		витрати з освоєння виробництва, нових видів продукції	В
		малоцінні та швидкозношувані предмети	Г
9.	Заборгованість різних підприємств та фізичних осіб перед вашим підприємством відноситься до складу	Необоротних активів	А
		Нематеріальних активи	Б
		інших оборотних активів	В
		Оборотних активів	Г
10.	Для обліку кількісних показників об'єктів обліку слугують	умовно-натуральні	А
		Натуральні вимірники	Б
		трудові вимірники	В
		вартісні вимірники	Г
11.	Які вимірники застосовують для обліку різних за характером, але одного напрямку робіт?	умовно-натуральні	А
		Натуральні вимірники	Б
		трудові вимірники	В
		вартісні вимірники	Г
12.	Підставою для ведення бухгалтерського обліку господарських операцій є	Наказ власника підприємства щодо обліку господарських операцій	А
		Інструктивні матеріали	Б
		Первинні документи, які фіксують факти здійснення господарських операцій.	В

		Господарський облік	Г
13.	У яких вимірниках ведеться бухгалтерський облік?	вартісному вимірнику	А
		натуральному вимірнику	Б
		трудоваму вимірнику	В
		вартісному, натуральному та трудовому вимірниках	Г
14.	порядок організації і ведення бухгалтерського обліку в Україні регламентується	Законом України "Про бухгалтерський облік в Україні" № 996-ХІV від 16.07.99 р.	А
		Національними Положеннями (стандартами) бухгалтерського обліку.	Б
		Законом України "Про бухгалтерський облік в Україні" № 996-ХІV від 16.07.99 р. і Національними Положеннями (стандартами) бухгалтерського обліку.	В
		Наказом Міністерства фінансів України № 248 від 01.12.98 р.	Г
15.	В якому документі закріплено форму ведення бухгалтерського обліку на підприємстві	В наказі про облікову політику	А
		В наказі про створення підприємства	Б
		У статуті підприємства	В
		В розпорядженні про застосування реєстрів бухгалтерського обліку на підприємстві	Г

## **2. ТЕСТИ НА ВІДПОВІДНІСТЬ**

Встановіть відповідність між визначенням і поняттями:

1) грошові вимірники	А) вимірники використовують для визначення затраченої праці в одиницях робочого часу — днях, годинах, хвилинах
2) трудові вимірники	Б) вимірники застосовують для узагальнення, обчислення вартості об'єктів обліку
3) натуральні вимірники	В) вимірники забезпечують кількісне і якісне відображення облікових об'єктів, затраченої праці та робочого часу
	Г) вимірники забезпечують кількісне і якісне відображення облікових об'єктів в одиницях ваги, об'єму, площі, потужності тощо



## Критерії оцінювання до модульного тестування № 1 з дисципліни «Бухгалтерський облік»

Тести I рівня оцінюються по 4 бали за кожну правильну відповідь.

Тести II рівня оцінюються по 10 балів за кожну правильну відповідь.

Виробнича ситуація оцінюється у 10 балів за умови, якщо вона виконана правильно, студент дає правильну відповідь, правильно застосовує одержані знання, вміє зробити конкретні логічні висновки по правильно виконаних розрахунках, оформляє роботу згідно вимог.

Виробнича ситуація оцінюється у 7 балів за умови, якщо студент дотримується послідовності при виконанні виробничої ситуації, роботу виконує чисто, акуратно у відповідності з нормативними вимогами, але можливі несуттєві неточності у висновках, пропозиціях, арифметичних розрахунках, які не змінюють суті одержаних результатів.

Виробнича ситуація оцінюється у 4 балів за умови, якщо студент виявляє знання і розуміння основних положень роботи, але допускає помилки в розрахунках, не вміє чітко формулювати висновки по результатах розрахунків, відчуває труднощі при використанні робочих методів і прийомів обліку.

Виробнича ситуація оцінюється у 0 балів за умови, якщо студент виявляє незнання більшої частини вивченого матеріалу, невпевнено користується методикою розрахунків та обліку, допускає грубі помилки, що спотворюють зміст роботи, не орієнтується у роздатковому матеріалі.

Загальна кількість балів яку може отримати студент – 100 балів

Після чого дані 100-бальної шкали оцінювання переводяться в 4-бальну шкалу за критеріями.

**Відмінно** – відмінне виконання роботи або відповідь без помилок 90-100 балів

**Добре** – взагалі правильна робота, відповідь з кількома незначними помилками (до 10%) 74-89 балів

**Задовільно** – непогано, але з певною кількістю помилок, які не заважають достатньо повному висвітленню питання, відповіді (до 25%) 3 (задовільно) 60-73 балів

**Незадовільно** – потрібно додатково попрацювати для отримання позитивної оцінки<sup>2</sup> (незадовільно)

## Модульне тестування № 2

### Варіант № 1

#### 1. ТЕСТИ РЕПРОДУКТИВНОГО РІВНЯ

Знайдіть одну єдино правильну відповідь:

1.	Діяльність, яка зумовлює зміни у фінансовому стані, активах та пасивах підприємства це:	Господарська операція	А
		Інвентаризація	Б
		Документація	В
		калькуляція	Г
2.	Баланс — це звіт про економічне становище підприємства	за ряд років;	А
		за ряд місяців;	Б
		на конкретну дату;	В
		за період між двома датами.	Г
3.	Баланс дає дві групи показників	капітал власників й акціонерний капітал;	А
		активи з однієї сторони й капітал і зобов'язання з іншої;	Б
		прибутки і їхнє використання;	В
		натуральні й вартісні.	Г
4.	Ресурси, призначені для реалізації або споживання протягом одного року або операційного циклу, якщо він більше року, відомі як:	поточні активи;	А
		короткострокові зобов'язання;	Б
		довгострокові зобов'язання;	В
		нерухоме майно.	Г
5.	Будинки, земля, машини, устаткування, транспортні засоби відносяться до	поточних активів;	А
		нерухомого майна;	Б
		легкореалізованим активам;	В
		довгостроковим зобов'язанням.	Г
6.	Сировина, матеріали й незавершене виробництво утворюють частину	поточних активів;	А
		довгострокових зобов'язань;	Б
		легкореалізованих активів;	В
		короткострокових зобов'язань.	Г
7.	Баланс завжди відображає	валовий прибуток підприємства за рік;	А
		використання прибутку;	Б
		борги підприємства і його майно на конкретну дату;	В
		зобов'язання підприємства в майбутньому.	Г
8.	Операції якого типу зачіпають тільки активні статті балансу?	Першого типу	А
		Другого типу	Б
		Третього типу	В
		Четвертого типу	Г

9.	Операція другого типу приводить до зміни	Тільки пасиву балансу	А
		Тільки активу балансу	Б
		Збільшує балансові статті активів підприємства і його зобов'язань на однакову суму.	В
		Зменшує балансові статті активів підприємства і його зобов'язань на однакову суму	Г
10.	Основним елементом бухгалтерського Балансу є	Статті бухгалтерського Балансу	А
		Рахунки бухгалтерського обліку	Б
		Розділ бухгалтерського балансу	В
		Вірної відповіді немає	Г
11.	Бухгалтерський рахунок — це	це спосіб запису наявності й руху однорідних господарських коштів, джерел їхнього формування й господарських процесів господарських операцій.	А
		це спосіб угруповання й поточного обліку наявності й руху однорідних господарських коштів, джерел їхнього формування й господарських процесів, господарських операцій	Б
		це спосіб організації ведення бухгалтерського обліку на підприємстві	В
		Всі відповіді вірні	Г
12.	Вказівка дебетуемого й кредитуемого рахунку по кожній господарській операції це:	Бухгалтерська проводка	А
		Бухгалтерський запис	Б
		Бухгалтерська довідка	В
		Бухгалтерський реєстр	Г
13.	Синтетичні рахунки це рахунки:	Узагальнюючі	А
		Деталізуючі	Б
		Додатково контролюючі	В
		Регулюючі	Г
14.	Аналітичні рахунки це рахунки:	Узагальнюючі	А
		Деталізуючі	Б
		Додатково контролюючі	В
		Регулюючі	Г
15.	Скільки рахунків відкривають на підприємстві?	100 рахунків	А
		стільки є об'єктів обліку	Б
		За рекомендаціям контролюючих органів	В
		Всі рахунки згідно плану рахунків бухгалтерського обліку	Г

16.	Для обліку наявності й змін господарських коштів призначаються	Пасивні рахунки	А
		Синтетичні рахунки	Б
		Аналітичні рахунки	В
		Активні рахунки	Г
17.	для обліку наявності й змін джерел коштів призначені	Пасивні рахунки	А
		Синтетичні рахунки	Б
		Аналітичні рахунки	В
		Активні рахунки	Г
18.	По якому типу рахунків заповнюються рахунки витрат підприємства:	По типу аналітичного рахунку	А
		По типу синтетичного рахунку	Б
		По типу пасивного рахунку	В
		По типу активного рахунку	Г

## **2. ТЕСТИ НА ВІДПОВІДНІСТЬ**

Встановіть відповідність між визначенням і поняттями:

1) оцінка	А) метод обчислення собівартості виготовлення продукції або виконаних робіт, наданих послуг
2) калькуляція	Б) спосіб грошового вимірювання об'єктів бухгалтерського обліку
3) подвійний запис	В) спосіб поточного групування у встановленому порядку
	Г) метод відображення господарської операції на рахунках; техніка бухгалтерського обліку

## **3. СИТУАЦІЙНА ВПРАВА**

(на окремих аркушах)

На підприємстві на рахунку «Розрахунки з постачальниками», сальдо на початок місяця – 40000грн, надійшло від постачальників матеріали на суму 200000грн., перераховано постачальникам заборгованість в сумі- 30 000грн., прийнято рахунок підрядника до сплати. 50 000грн., вивести залишок на рахунок.



## Модульне тестування № 2

### Варіант № 2

#### 1. ТЕСТИ РЕПРОДУКТИВНОГО РІВНЯ

**Знайдіть одну єдино правильну відповідь:**

1.	Будинки, земля, машини, устаткування, транспортні засоби відносяться до	поточних активів;	А
		нерухомого майна;	Б
		легкореалізованим активам;	В
		довгостроковим зобов'язанням.	Г
2.	Сировина, матеріали й незавершене виробництво утворюють частину	поточних активів;	А
		довгострокових зобов'язань;	Б
		легкореалізованих активів;	В
		короткострокових зобов'язань.	Г
3.	Баланс завжди відображає	валовий прибуток підприємства за рік;	А
		використання прибутку;	Б
		борги підприємства і його майно на конкретну дату;	В
		зобов'язання підприємства в майбутньому.	Г
4.	Операції якого типу зачіпають тільки активні статті балансу?	Першого типу	А
		Другого типу	Б
		Третього типу	В
		Четвертого типу	Г
5.	Операція другого типу приводить до зміни	Тільки пасиву балансу	А
		Тільки активу балансу	Б
		Збільшує балансові статті активів підприємства і його зобов'язань на однакову суму.	В
		Зменшує балансові статті активів підприємства і його зобов'язань на однакову суму	Г
6.	Основним елементом бухгалтерського Балансу є	Статті бухгалтерського Балансу	А
		Рахунки бухгалтерського обліку	Б
		Розділ бухгалтерського балансу	В
		Вірної відповіді немає	Г
7.	Діяльність, яка зумовлює зміни у фінансовому стані, активах та пасивах підприємства це:	Господарська операція	А
		Інвентаризація	Б
		Документація	В
		калькуляція	Г
8.	Баланс — це звіт про економічне становище підприємства	за ряд років;	А
		за ряд місяців;	Б
		на конкретну дату;	В

		за період між двома датами.	Г
9.	Баланс дає дві групи показників	капітал власників й акціонерний капітал;	А
		активи з однієї сторони й капітал і зобов'язання з іншої;	Б
		прибутки і їхнє використання;	В
		натуральні й вартісні.	Г
10.	Ресурси, призначені для реалізації або споживання протягом одного року або операційного циклу, якщо він більше року, відомі як:	поточні активи;	А
		короткострокові зобов'язання;	Б
		довгострокові зобов'язання;	В
		нерухоме майно.	Г
11.	Бухгалтерський рахунок — це	це спосіб запису наявності й руху однорідних господарських коштів, джерел їхнього формування й господарських процесів господарських операцій.	А
		це спосіб угруповання й поточного обліку наявності й руху однорідних господарських коштів, джерел їхнього формування й господарських процесів, господарських операцій	Б
		це спосіб організації ведення бухгалтерського обліку на підприємстві	В
		Всі відповіді вірні	Г
12.	Для обліку наявності й змін господарських коштів призначаються	Пасивні рахунки	А
		Синтетичні рахунки	Б
		Аналітичні рахунки	В
		Активні рахунки	Г
13.	для обліку наявності й змін джерел коштів призначені	Пасивні рахунки	А
		Синтетичні рахунки	Б
		Аналітичні рахунки	В
		Активні рахунки	Г
14.	По якому типу рахунків заповнюються рахунки витрат підприємства:	По типу аналітичного рахунку	А
		По типу синтетичного рахунку	Б
		По типу пасивного рахунку	В
		По типу активного рахунку	Г
15.	Вказівка дебетуемого й кредитуемого рахунку по кожній господарській операції це:	Бухгалтерська проводка	А
		Бухгалтерський запис	Б
		Бухгалтерська довідка	В
		Бухгалтерський реєстр	Г
16.	Синтетичні рахунки це рахунки:	Узагальнюючі	А
		Деталізуючі	Б

		Додатково контролюючі	В
		Регулюючі	Г
17.	Аналітичні рахунки це рахунки:	Узагальнюючі	А
		Деталізуючі	Б
		Додатково контролюючі	В
		Регулюючі	Г
18.	Скільки рахунків відкривають на підприємстві?	100 рахунків	А
		стільки є об'єктів обліку	Б
		За рекомендаціям контролюючих органів	В
		Всі рахунки згідно плану рахунків бухгалтерського обліку	Г

## **2. ТЕСТИ НА ВІДПОВІДНІСТЬ**

Встановіть відповідність між визначенням і поняттями:

1) документування	А) метод підтвердження достовірності даних бухгалтерського обліку
2) інвентаризація	Б) відображення стану та руху засобів, їх джерел і господарських процесів
3) рахунки	В) це спосіб первинного спостереження і відображення господарських операцій у первинних бухгалтерських документах
	Г) кругообіг господарських засобів, відображення подвійності господарських процесів

## **3. СИТУАЦІЙНА ВПРАВА**

(на окремих аркушах)

Початкове сальдо за рахунком "Виробничі запаси" становить 50 грн. За звітний період було оприбутковано на склад запаси вартістю 200 грн. Відпущено у виробництво запаси на суму 230 грн.

Необхідно побудувати рахунок, відобразити початкове сальдо, проведені операції та кінцеве сальдо.

## Модульне тестування № 2

### Варіант № 3

#### 1. ТЕСТИ РЕПРОДУКТИВНОГО РІВНЯ

Знайдіть одну єдино правильну відповідь:

1.	Баланс дає дві групи показників	капітал власників й акціонерний капітал;	А
		активи з однієї сторони й капітал і зобов'язання з іншої;	Б
		прибутки і їхнє використання;	В
		натуральні й вартісні.	Г
2.	Для обліку наявності й змін господарських коштів призначаються	Пасивні рахунки	А
		Синтетичні рахунки	Б
		Аналітичні рахунки	В
		Активні рахунки	Г
3.	для обліку наявності й змін джерел коштів призначені	Пасивні рахунки	А
		Синтетичні рахунки	Б
		Аналітичні рахунки	В
		Активні рахунки	Г
4.	Ресурси, призначені для реалізації або споживання протягом одного року або операційного циклу, якщо він більше року, відомі як:	поточні активи;	А
		короткострокові зобов'язання;	Б
		довгострокові зобов'язання;	В
		нерухоме майно.	Г
5.	Діяльність, яка зумовлює зміни у фінансовому стані, активах та пасивах підприємства це:	Господарська операція	А
		Інвентаризація	Б
		Документація	В
		калькуляція	Г
6.	Баланс — це звіт про економічне становище підприємства	за ряд років;	А
		за ряд місяців;	Б
		на конкретну дату;	В
		за період між двома датами.	Г
7.	Баланс завжди відображає	валовий прибуток підприємства за рік;	А
		використання прибутку;	Б
		борги підприємства і його майно на конкретну дату;	В
		зобов'язання підприємства в майбутньому.	Г
8.	Операції якого типу зачіпають тільки активні статті балансу?	Першого типу	А
		Другого типу	Б
		Третього типу	В
		Четвертого типу	Г

9.	Операція другого типу приводить до зміни	Тільки пасиву балансу	А
		Тільки активу балансу	Б
		Збільшує балансові статті активів підприємства і його зобов'язань на однакову суму.	В
		Зменшує балансові статті активів підприємства і його зобов'язань на однакову суму	Г
10.	Основним елементом бухгалтерського Балансу є	Статті бухгалтерського Балансу	А
		Рахунки бухгалтерського обліку	Б
		Розділ бухгалтерського балансу	В
		Вірної відповіді немає	Г
11.	Бухгалтерський рахунок — це	це спосіб запису наявності й руху однорідних господарських коштів, джерел їхнього формування й господарських процесів господарських операцій.	А
		це спосіб угруповання й поточного обліку наявності й руху однорідних господарських коштів, джерел їхнього формування й господарських процесів, господарських операцій	Б
		це спосіб організації ведення бухгалтерського обліку на підприємстві	В
		Всі відповіді вірні	Г
12.	Вказівка дебетуемого й кредитуемого рахунку по кожній господарській операції це:	Бухгалтерська проводка	А
		Бухгалтерський запис	Б
		Бухгалтерська довідка	В
		Бухгалтерський реєстр	Г
13.	Синтетичні рахунки це рахунки:	Узагальнюючі	А
		Деталізуючі	Б
		Додатково контролюючі	В
		Регулюючі	Г
14.	Аналітичні рахунки це рахунки:	Узагальнюючі	А
		Деталізуючі	Б
		Додатково контролюючі	В
		Регулюючі	Г
15.	Скільки рахунків відкривають на підприємстві?	100 рахунків	А
		стільки є об'єктів обліку	Б
		За рекомендаціям контролюючих органів	В
		Всі рахунки згідно плану рахунків бухгалтерського обліку	Г

16.	По якому типу рахунків заповнюються рахунки витрат підприємства:	По типу аналітичного рахунку	А
		По типу синтетичного рахунку	Б
		По типу пасивного рахунку	В
		По типу активного рахунку	Г
17.	Будинки, земля, машини, устаткування, транспортні засоби відносяться до	поточних активів;	А
		нерухомого майна;	Б
		легкореалізованим активам;	В
		довгостроковим зобов'язанням.	Г
18.	Сировина, матеріали й незавершене виробництво утворюють частину	поточних активів;	А
		довгострокових зобов'язань;	Б
		легкореалізованих активів;	В
		короткострокових зобов'язань.	Г

## 2. ТЕСТИ НА ВІДПОВІДНІСТЬ

Встановіть відповідність між визначенням і поняттями:

1) дебет	А) походить від лат. credit, що означає "вірити"
2) кредит	Б) визначення стану засобів та їхніх джерел на кінець звітного періоду
3) сальдо	В) підрахунок підсумків записів операцій на дебеті і кредиті рахунків
	Г) походить від лат. Diebet, що означає "бути винним"

## 3. СИТУАЦІЙНА ВПРАВА

(на окремих аркушах)

Які з перелічених статей належать до активу, а які до пасиву?

Статутний капітал, запаси, дебіторська заборгованість, короткострокові кредити банків, поточні фінансові інвестиції, векселі видані, грошові кошти, будівлі, споруди, резервний капітал, цільове фінансування, векселі отримані, доходи майбутніх періодів, позика банку, прибутки, заборгованість покупців.

Актив	Пасив

## Модульне тестування № 2

### Варіант № 4

#### 1. ТЕСТИ РЕПРОДУКТИВНОГО РІВНЯ

**Знайдіть одну єдино правильну відповідь:**

1.	Ресурси, призначені для реалізації або споживання протягом одного року або операційного циклу, якщо він більше року, відомі як:	поточні активи;	А
		короткострокові зобов'язання;	Б
		довгострокові зобов'язання;	В
		нерухоме майно.	Г
2.	Будинки, земля, машини, устаткування, транспортні засоби відносяться до	поточних активів;	А
		нерухомого майна;	Б
		легкореалізованим активам;	В
		довгостроковим зобов'язанням.	Г
3.	Сировина, матеріали й незавершене виробництво утворюють частину	поточних активів;	А
		довгострокових зобов'язань;	Б
		легкореалізованих активів;	В
		короткострокових зобов'язань.	Г
4.	Баланс завжди відображає	валовий прибуток підприємства за рік;	А
		використання прибутку;	Б
		борги підприємства і його майно на конкретну дату;	В
		зобов'язання підприємства в майбутньому.	Г
5.	Операції якого типу зачіпають тільки активні статті балансу?	Першого типу	А
		Другого типу	Б
		Третього типу	В
		Четвертого типу	Г
6.	Діяльність, яка зумовлює зміни у фінансовому стані, активах та пасивах підприємства це:	Господарська операція	А
		Інвентаризація	Б
		Документація	В
		калькуляція	Г
7.	Баланс — це звіт про економічне становище підприємства	за ряд років;	А
		за ряд місяців;	Б
		на конкретну дату;	В
		за період між двома датами.	Г
8.	Баланс дає дві групи показників	капітал власників й акціонерний капітал;	А
		активи з однієї сторони й капітал і зобов'язання з іншої;	Б
		прибутки і їхнє використання;	В
		натуральні й вартісні.	Г

9.	Операція другого типу приводить до зміни	Тільки пасиву балансу	А
		Тільки активу балансу	Б
		Збільшує балансові статті активів підприємства і його зобов'язань на однакову суму.	В
		Зменшує балансові статті активів підприємства і його зобов'язань на однакову суму	Г
10.	Основним елементом бухгалтерського Балансу є	Статті бухгалтерського Балансу	А
		Рахунки бухгалтерського обліку	Б
		Розділ бухгалтерського балансу	В
		Вірної відповіді немає	Г
11.	Аналітичні рахунки це рахунки:	Узагальнюючі	А
		Деталізуючі	Б
		Додатково контролюючі	В
		Регулюючі	Г
12.	Скільки рахунків відкривають на підприємстві?	100 рахунків	А
		стільки є об'єктів обліку	Б
		За рекомендаціям контролюючих органів	В
		Всі рахунки згідно плану рахунків бухгалтерського обліку	Г
13.	Для обліку наявності й змін господарських коштів призначаються	Пасивні рахунки	А
		Синтетичні рахунки	Б
		Аналітичні рахунки	В
		Активні рахунки	Г
14.	для обліку наявності й змін джерел коштів призначені	Пасивні рахунки	А
		Синтетичні рахунки	Б
		Аналітичні рахунки	В
		Активні рахунки	Г
15.	По якому типу рахунків заповнюються рахунки витрат підприємства:	По типу аналітичного рахунку	А
		По типу синтетичного рахунку	Б
		По типу пасивного рахунку	В
		По типу активного рахунку	Г
16.	Бухгалтерський рахунок — це	це спосіб запису наявності й руху однорідних господарських коштів, джерел їхнього формування й господарських процесів господарських операцій.	А
		це спосіб угруповання й поточного обліку наявності й руху однорідних господарських коштів, джерел їхнього формування й господарських процесів, господарських операцій	Б



		це спосіб організації ведення бухгалтерського обліку на підприємстві	В
		Всі відповіді вірні	Г
17.	Вказівка дебетуемого й кредитуемого рахунку по кожній господарській операції це:	Бухгалтерська проводка	А
		Бухгалтерський запис	Б
		Бухгалтерська довідка	В
		Бухгалтерський регістр	Г
18.	Синтетичні рахунки це рахунки:	Узагальнюючі	А
		Деталізуючі	Б
		Додатково контролюючі	В
		Регулюючі	Г

## **2. ТЕСТИ НА ВІДПОВІДНІСТЬ**

Встановіть відповідність між визначенням і поняттями:

1) аналітичні	А) об'єднання у відповідні групи рахунків і узагальнюються синтетичним рахунком
2) синтетичні	Б) рахунки, призначені для обліку майна і зобов'язань, які не підлягають відображенню у балансі.
3) позабалансові	В) рахунки, призначені для обліку економічно однорідних груп засобів, їх джерел, господарських процесів і результатів діяльності у грошовому вимірнику.
	Г) називають рахунки, призначені для обліку наявності і змін конкретних видів засобів, їх джерел і господарських процесів.

## **3. СИТУАЦІЙНА ВПРАВА**

(на окремих аркушах)

На підставі наведених даних складіть баланс підприємства : 1) поточний рахунок — 9500,00грн; 2) виробничі запаси — 400,00грн.; 3) основні засоби — 113 820,00грн.; 4) прибуток — 3900,00грн.; 5) статутний і капітал — 135 000,00грн.; 6) розрахунки з оплати праці — 3760,00грн.; 7) розрахунки з дебіторами — 130,00грн.; 8) розрахунки з підзвітними особами — 80,00грн.; 9) розрахунки з кредиторами — 270,00грн..

Критерії оцінювання до модульного тестування № 2  
з дисципліни «Бухгалтерський облік»

Тести I рівня оцінюються по 3,3 бали за кожну правильну відповідь.

Тести II рівня оцінюються по 10 балів за кожну правильну відповідь.

Виробнича ситуація оцінюється у 10 балів за умови, якщо вона виконана правильно, студент дає правильну відповідь, правильно застосовує одержані знання, вміє зробити конкретні логічні висновки по правильно виконаних розрахунках, оформляє роботу згідно вимог.

Виробнича ситуація оцінюється у 7 балів за умови, якщо студент дотримується послідовності при виконанні виробничої ситуації, роботу виконує чисто, акуратно у відповідності з нормативними вимогами, але можливі несуттєві неточності у висновках, пропозиціях, арифметичних розрахунках, які не змінюють суті одержаних результатів.

Виробнича ситуація оцінюється у 4 балів за умови, якщо студент виявляє знання і розуміння основних положень роботи, але допускає помилки в розрахунках, не вміє чітко формулювати висновки по результатах розрахунків, відчуває труднощі при використанні робочих методів і прийомів обліку.

Виробнича ситуація оцінюється у 0 балів за умови, якщо студент виявляє незнання більшої частини вивченого матеріалу, невпевнено користується методикою розрахунків та обліку, допускає грубі помилки, що спотворюють зміст роботи, не орієнтується у роздатковому матеріалі.

Загальна кількість балів яку може отримати студент – 100 балів

Після чого дані 100-бальної шкали оцінювання переводяться в 4-бальну шкалу за критеріями.

**Відмінно** – відмінне виконання роботи або відповідь без помилок 90-100 балів

**Добре** – взагалі правильна робота, відповідь з кількома незначними помилками (до 10%) 74-89 балів

**Задовільно** – непогано, але з певною кількістю помилок, які не заважають достатньо повному висвітленню питання, відповіді (до 25%) 3 (задовільно) 60-73 балів

**Незадовільно** – потрібно додатково попрацювати для отримання позитивної оцінки<sup>2</sup> (незадовільно)

## Модульне тестування № 3

### Варіант № 1

#### 1. ТЕСТИ РЕПРОДУКТИВНОГО РІВНЯ

**Знайдіть одну єдино правильну відповідь:**

1.	План рахунків бухгалтерського обліку – це	Перелік синтетичних рахунків бухгалтерського обліку.	А
		Перелік аналітичних, синтетичних та позабалансових рахунків бухгалтерського обліку.	Б
		Перелік рахунків і схем реєстрації та групування фактів господарського життя.	В
		Перелік синтетичних та аналітичних рахунків бухгалтерського обліку	Г
2.	Яка класифікація визначає структуру рахунка у зв'язку з класифікацією об'єкта бухгалтерського обліку?	класифікація за відношенням до бухгалтерського балансу	А
		класифікація рахунків за економічним змістом.	Б
		класифікація рахунків за їх призначенням і структурою.	В
		класифікація рахунків за економічним змістом та за призначенням і структурою.	Г
3.	На яких рахунках обліковуються цінності, що не належать підприємству?	На балансових рахунках	А
		На позабалансових рахунках	Б
		На небалансових рахунках	В
		Всі відповіді вірні	Г
4.	Який зі вказаних рахунків не має відношення до рахунків господарських процесів та їх результатів ?	адміністративні витрати	А
		виробництво	Б
		забезпечення майбутніх витрат і платежів	В
		собівартість реалізації	Г
5.	До якої класифікаційної групи відноситься рахунок «каса»?	Операційні	А
		Регулюючі.	Б
		Результативні	В
		Основні	Г
6.	Рахунок «статутний капітал» відноситься до рахунків	Інвентарних рахунків	А
		Рахунки для обліку джерел власного капіталу та забезпечення зобов'язань	Б
		Рахунки коштів	В

		Рахунки розрахунків	Г
7.	Рахунок «нематеріальні активи» відноситься до	Інвентарних рахунків	А
		Рахунки для обліку джерел власного капіталу та забезпечення зобов'язань	Б
		Рахунки коштів	В
		Рахунки розрахунків	Г
8.	для обліку розрахункових, кредитних і господарсько–правових відносин підприємства застосовуються рахунки	Рахунки власного капіталу	А
		інвентарні рахунки	Б
		Рахунки розрахунків	В
		Рахунки коштів	Г
9.	Які рахунки використовуються для обліку витрат, визначення собівартості	Рахунки розрахунків	А
		операційні рахунки	Б
		інвентарні рахунки	В
		Рахунки для обліку джерел власного капіталу	Г
10.	За дебетом калькуляційних рахунків відображається	вартість за цінами	А
		витрати пов'язані з діяльністю з реалізації продукції та управлінням підприємством	Б
		фактична собівартість реалізованої продукції	В
		вартість за цінами	Г
11.	Підставою для побудови плану рахунків є класифікація рахунків за:	класифікація за відношенням до бухгалтерського балансу	А
		класифікація рахунків за економічним змістом.	Б
		класифікація рахунків за їх призначенням і структурою.	В
		класифікація рахунків за економічним змістом та за призначенням і структурою.	Г
12.	До обов'язкових реквізитів бухгалтерських документів належить:	Посади осіб, контролюючих здійснення операції та їх особисті підписи.	А
		Відбиток печатки	Б
		Посади осіб, відповідних за здійснення операції та їх особисті підписи	В
		Всі відповіді вірні	Г
13.	В яких документах міститься наказ про здійснення операцій	В виконавчих	А
		В комбінованих	Б
		В виправних	В
		В розпорядчих ,	Г

14.	Спеціальна таблиця, призначена для відображення документально оформлених господарських операцій в системі рахунків, накопичення та зберігання облікової інформації називається	Планом рахунків бухгалтерського обліку	А
		Балансом	Б
		Обліковим регістром	В
		Обліковим документом	Г
15.	Інвентаризація означає	Спосіб документального відображення засобів і джерел (або їх відсутності), які не знайшли документального відображення у поточному обліку	А
		Спосіб виявлення та обліку тих засобів і джерел (або їх відсутності), які не знайшли документального відображення у поточному обліку.	Б
		Спосіб виявлення резервів підприємства.	В
		Ревізію підприємства	Г
16.	Для проведення інвентаризації створюються:	Інвентаризаційні групи	А
		Інвентаризаційні комісії	Б
		Інвентаризаційні відділи	В
		Інвентаризаційні підрозділи	Г
17.	У результаті зіставлення облікових даних з фактичними не можуть бути виявлені такі факти:	фактичний і бухгалтерський залишки збігаються:	А
		фактичний залишок менше облікового - недлишок;	Б
		фактичний залишок більше бухгалтерського облікового - надлишок	В
		Відповіді вірної немає	Г
18.	Обов'язково інвентаризація проводиться:	На початок звітного періоду	А
		На 1 жовтня	Б
		На 1 листопада	В
		На початок року	Г

## **2. ТЕСТИ НА ВІДПОВІДНІСТЬ**

Встановіть відповідність між визначенням і поняттями:

1) розпорядчі	А) це документи, де підтверджується факт здійснення господарської операції, її виконання
---------------	--

	певною особою, що подала документ
2) виконавчими	Б) це документи які складаються на основі виконавчих та розпорядчих документів самими працівниками бухгалтерії
3) бухгалтерського оформлення	В) це документи які складають у момент здійснення господар-сі.кої операції
	Г) це документи, які містять розпорядження (наказ, завдання) на здійснення певної господарської операції

### **3. СИТУАЦІЙНА ВПРАВА**

(на окремих аркушах)

Поділіть наведені документи на розпорядчі, виконавчі, бухгалтерського оформлення та комбіновані: розрахунок податку на прибуток, довіреність на отримання матеріальних цінностей, акт приймання матеріалів, наказ про призначення комісії у справі втрачених документів, акт на списання інвентарю, гарантійний лист про оплату, договір купівлі-продажу, наказ про прийняття працівника на роботу, прибутковий касовий ордер, акт приймання-передачі основних засобів, вимога на отримання матеріалів, відомість нарахування зносу основних засобів, платіжне доручення, авансовий звіт, відомість нарахування заробітної плати, розпорядження про оплату виконаних сумісниками робіт.

## Модульне тестування № 3

### Варіант № 2

#### 1. ТЕСТИ РЕПРОДУКТИВНОГО РІВНЯ

**Знайдіть одну єдино правильну відповідь:**

1.	Який зі вказаних рахунків не має відношення до рахунків господарських процесів та їх результатів ?	адміністративні витрати	А
		виробництво	Б
		забезпечення майбутніх витрат і платежів	В
		собівартість реалізації	Г
2.	До якої класифікаційної групи відноситься рахунок «каса»?	Операційні	А
		Регулюючі.	Б
		Результативні	В
		Основні	Г
3.	Рахунок «статутний капітал» відноситься до рахунків	Інвентарних рахунків	А
		Рахунки для обліку джерел власного капіталу та забезпечення зобов'язань	Б
		Рахунки коштів	В
		Рахунки розрахунків	Г
4.	Рахунок «нематеріальні активи» відноситься до	Інвентарних рахунків	А
		Рахунки для обліку джерел власного капіталу та забезпечення зобов'язань	Б
		Рахунки коштів	В
		Рахунки розрахунків	Г
5.	для обліку розрахункових, кредитних і господарсько–правових відносин підприємства застосовуються рахунки	Рахунки власного капіталу	А
		інвентарні рахунки	Б
		Рахунки розрахунків	В
		Рахунки коштів	Г
6.	План рахунків бухгалтерського обліку – це	Перелік синтетичних рахунків бухгалтерського обліку.	А
		Перелік аналітичних, синтетичних та позабалансових рахунків бухгалтерського обліку.	Б
		Перелік рахунків і схем реєстрації та групування фактів господарського життя.	В
		Перелік синтетичних та аналітичних рахунків бухгалтерського обліку	Г
7.	Яка класифікація визначає	класифікація за відношенням до	А



	структуру рахунка у зв'язку з класифікацією об'єкта бухгалтерського обліку?	бухгалтерського балансу	
		класифікація рахунків за економічним змістом.	Б
		класифікація рахунків за їх призначенням і структурою.	В
		класифікація рахунків за економічним змістом та за призначенням і структурою.	Г
8.	На яких рахунках обліковуються цінності, що не належать підприємству?	На балансових рахунках	А
		На позабалансових рахунках	Б
		На небалансових рахунках	В
		Всі відповіді вірні	Г
9.	Які рахунки використовуються для обліку витрат, визначення собівартості	Рахунки розрахунків	А
		операційні рахунки	Б
		інвентарні рахунки	В
		Рахунки для обліку джерел власного капіталу	Г
10.	За дебетом калькуляційних рахунків відображається	вартість за цінами	А
		витрати пов'язані з діяльністю з реалізації продукції та управлінням підприємством	Б
		фактична собівартість реалізованої продукції	В
		вартість за цінами	Г
11.	Підставою для побудови плану рахунків є класифікація рахунків за:	класифікація за відношенням до бухгалтерського балансу	А
		класифікація рахунків за економічним змістом.	Б
		класифікація рахунків за їх призначенням і структурою.	В
		класифікація рахунків за економічним змістом та за призначенням і структурою.	Г
12.	Спеціальна таблиця, призначена для відображення документально оформлених господарських операцій в системі рахунків, накопичення та зберігання облікової інформації називається	Планом рахунків бухгалтерського обліку	А
		Балансом	Б
		Обліковим регістром	В
		Обліковим документом	Г
13.	Інвентаризація означає	Спосіб документального відображення засобів і джерел (або їх відсутності), які не знайшли документального відображення у поточному обліку	А

		Спосіб виявлення та обліку тих засобів і джерел (або їх відсутності), які не знайшли документального відображення у поточному обліку.	Б
		Спосіб виявлення резервів підприємства.	В
		Ревізію підприємства	Г
14.	Для проведення інвентаризації створюються:	Інвентаризаційні групи	А
		Інвентаризаційні комісії	Б
		Інвентаризаційні відділи	В
		Інвентаризаційні підрозділи	Г
15.	У результаті зіставлення облікових даних з фактичними не можуть бути виявлені такі факти:	фактичний і бухгалтерський залишки збігаються:	А
		фактичний залишок менше облікового - недлишок;	Б
		фактичний залишок більше бухгалтерського облікового - надлишок	В
		Відповіді вірної немає	Г
16.	Обов'язково інвентаризація проводиться:	На початок звітного періоду	А
		На 1 жовтня	Б
		На 1 листопада	В
		На початок року	Г
17.	До обов'язкових реквізитів бухгалтерських документів належить:	Посади осіб, контролюючих здійснення операції та їх особисті підписи.	А
		Відбиток печатки	Б
		Посади осіб, відповідних за здійснення операції та їх особисті підписи	В
		Всі відповіді вірні	Г
18.	В яких документах міститься наказ про здійснення операцій	В виконавчих	А
		В комбінованих	Б
		В виправних	В
		В розпорядчих ,	Г

## 2. ТЕСТИ НА ВІДПОВІДНІСТЬ

Встановіть відповідність між визначенням і поняттями:

1) первинні документи	А) це документи які складають на підставі
-----------------------	---



## Модульне тестування № 3

### Варіант № 3

#### 1. ТЕСТИ РЕПРОДУКТИВНОГО РІВНЯ

**Знайдіть одну єдино правильну відповідь:**

1.	На яких рахунках обліковуються цінності, що не належать підприємству?	На балансових рахунках	А
		На позабалансових рахунках	Б
		На небалансових рахунках	В
		Всі відповіді вірні	Г
2.	Який зі вказаних рахунків не має відношення до рахунків господарських процесів та їх результатів ?	адміністративні витрати	А
		виробництво	Б
		забезпечення майбутніх витрат і платежів	В
		собівартість реалізації	Г
3.	План рахунків бухгалтерського обліку – це	Перелік синтетичних рахунків бухгалтерського обліку.	А
		Перелік аналітичних, синтетичних та позабалансових рахунків бухгалтерського обліку.	Б
		Перелік рахунків і схем реєстрації та групування фактів господарського життя.	В
		Перелік синтетичних та аналітичних рахунків бухгалтерського обліку	Г
4.	Яка класифікація визначає структуру рахунка у зв'язку з класифікацією об'єкта бухгалтерського обліку?	класифікація за відношенням до бухгалтерського балансу	А
		класифікація рахунків за економічним змістом.	Б
		класифікація рахунків за їх призначенням і структурою.	В
		класифікація рахунків за економічним змістом та за призначенням і структурою.	Г
5.	Рахунок «нематеріальні активи» відноситься до	Інвентарних рахунків	А
		Рахунки для обліку джерел власного капіталу та забезпечення зобов'язань	Б
		Рахунки коштів	В
		Рахунки розрахунків	Г
6.	для обліку розрахункових, кредитних і господарсько–правових відносин	Рахунки власного капіталу	А
		інвентарні рахунки	Б
		Рахунки розрахунків	В

	підприємства застосовуються рахунки	Рахунки коштів	Г
7.	До якої класифікаційної групи відноситься рахунок «каса»?	Операційні	А
		Регулюючі.	Б
		Результативні	В
		Основні	Г
8.	Рахунок «статутний капітал» відноситься до рахунків	Інвентарних рахунків	А
		Рахунки для обліку джерел власного капіталу та забезпечення зобов'язань	Б
		Рахунки коштів	В
		Рахунки розрахунків	Г
9.	Які рахунки використовуються для обліку витрат, визначення собівартості	Рахунки розрахунків	А
		операційні рахунки	Б
		інвентарні рахунки	В
		Рахунки для обліку джерел власного капіталу	Г
10.	Підставою для побудови плану рахунків є класифікація рахунків за:	класифікація за відношенням до бухгалтерського балансу	А
		класифікація рахунків за економічним змістом.	Б
		класифікація рахунків за їх призначенням і структурою.	В
		класифікація рахунків за економічним змістом та за призначенням і структурою.	Г
11.	До обов'язкових реквізитів бухгалтерських документів належить:	Посади осіб, контролюючих здійснення операції та їх особисті підписи.	А
		Відбиток печатки	Б
		Посади осіб, відповідних за здійснення операції та їх особисті підписи	В
		Всі відповіді вірні	Г
12.	В яких документах міститься наказ про здійснення операцій	В виконавчих	А
		В комбінованих	Б
		В виправних	В
		В розпорядчих ,	Г
13.	Спеціальна таблиця, призначена для відображення документально оформлених господарських операцій в системі рахунків, накопичення та зберігання облікової інформації називається	Планом рахунків бухгалтерського обліку	А
		Балансом	Б
		Обліковим реєстром	В
		Обліковим документом	Г

14.	Інвентаризація означає	Спосіб документального відображення засобів і джерел (або їх відсутності), які не знайшли документального відображення у поточному обліку	А
		Спосіб виявлення та обліку тих засобів і джерел (або їх відсутності), які не знайшли документального відображення у поточному обліку.	Б
		Спосіб виявлення резервів підприємства.	В
		Ревізію підприємства	Г
15.	Для проведення інвентаризації створюються:	Інвентаризаційні групи	А
		Інвентаризаційні комісії	Б
		Інвентаризаційні відділи	В
		Інвентаризаційні підрозділи	Г
16.	У результаті зіставлення облікових даних з фактичними не можуть бути виявлені такі факти:	фактичний і бухгалтерський залишки збігаються:	А
		фактичний залишок менше облікового - недлишок;	Б
		фактичний залишок більше бухгалтерського облікового - надлишок	В
		Відповіді вірної немає	Г
17.	Обов'язково інвентаризація проводиться:	На початок звітного періоду	А
		На 1 жовтня	Б
		На 1 листопада	В
		На початок року	Г
18.	За дебетом калькуляційних рахунків відображається	вартість за цінами	А
		витрати пов'язані з діяльністю з реалізації продукції та управлінням підприємством	Б
		фактична собівартість реалізованої продукції	В
		вартість за цінами	Г

## **2. ТЕСТИ НА ВІДПОВІДНІСТЬ**

Встановіть відповідність між визначенням і поняттями:

1) бланк документа	А) рух документів на підприємстві (в організації) з моменту їхнього створення або
--------------------	---

	одержання до завершального виконання або відправлення
2) документ	Б) стандартний аркуш паперу з відтвореною на ньому постійною інформацією й місцем, відведеним для інформації, що змінюється
3) документообіг	В)матеріальний об'єкт із інформацією, створеною людиною способом для її передачі в часі й просторі
	Г)фіксування факту створення або одержання документів шляхом присвоєння їм порядкового номера й запису встановлених відомостей про їх

### **3. СИТУАЦІЙНА ВПРАВА** (на окремих аркушах)

Поділіть наведені документи на розпорядчі, виконавчі, бухгалтерського оформлення та комбіновані: розрахунок податку на прибуток, довіреність на отримання матеріальних цінностей, акт приймання матеріалів, наказ про призначення комісії у справі втрачених документів, акт на списання інвентарю, гарантійний лист про оплату, договір купівлі-продажу, наказ про прийняття працівника на роботу, прибутковий касовий ордер, акт приймання-передачі основних засобів, вимога на отримання матеріалів, відомість нарахування зносу основних засобів, платіжне доручення, авансовий звіт, відомість нарахування заробітної плати, розпорядження про оплату виконаних сумісниками робіт.

## Модульне тестування № 3

### Варіант № 4

#### 1. ТЕСТИ РЕПРОДУКТИВНОГО РІВНЯ

**Знайдіть одну єдино правильну відповідь:**

1.	Яка класифікація визначає структуру рахунка у зв'язку з класифікацією об'єкта бухгалтерського обліку?	класифікація за відношенням до бухгалтерського балансу	А
		класифікація рахунків за економічним змістом.	Б
		класифікація рахунків за їх призначенням і структурою.	В
		класифікація рахунків за економічним змістом та за призначенням і структурою.	Г
2.	На яких рахунках обліковуються цінності, що не належать підприємству?	На балансових рахунках	А
		На позабалансових рахунках	Б
		На небалансових рахунках	В
		Всі відповіді вірні	Г
3.	Який зі вказаних рахунків не має відношення до рахунків господарських процесів та їх результатів ?	адміністративні витрати	А
		виробництво	Б
		забезпечення майбутніх витрат і платежів	В
		собівартість реалізації	Г
4.	До якої класифікаційної групи відноситься рахунок «каса»?	Операційні	А
		Регулюючі.	Б
		Результативні	В
		Основні	Г
5.	План рахунків бухгалтерського обліку – це	Перелік синтетичних рахунків бухгалтерського обліку.	А
		Перелік аналітичних, синтетичних та позабалансових рахунків бухгалтерського обліку.	Б
		Перелік рахунків і схем реєстрації та групування фактів господарського життя.	В
		Перелік синтетичних та аналітичних рахунків бухгалтерського обліку	Г
6.	Рахунок «статутний капітал» відноситься до рахунків	Інвентарних рахунків	А
		Рахунки для обліку джерел власного капіталу та забезпечення зобов'язань	Б
		Рахунки коштів	В



		Рахунки розрахунків	Г
7.	для обліку розрахункових, кредитних і господарсько–правових відносин підприємства застосовуються рахунки	Рахунки власного капіталу	А
		інвентарні рахунки	Б
		Рахунки розрахунків	В
		Рахунки коштів	Г
8.	Які рахунки використовуються для обліку витрат, визначення собівартості	Рахунки розрахунків	А
		операційні рахунки	Б
		інвентарні рахунки	В
		Рахунки для обліку джерел власного капіталу	Г
9.	Рахунок «нематеріальні активи» відноситься до	Інвентарних рахунків	А
		Рахунки для обліку джерел власного капіталу та забезпечення зобов'язань	Б
		Рахунки коштів	В
		Рахунки розрахунків	Г
10.	За дебетом калькуляційних рахунків відображається	вартість за цінами	А
		витрати пов'язані з діяльністю з реалізації продукції та управлінням підприємством	Б
		фактична собівартість реалізованої продукції	В
		вартість за цінами	Г
11.	У результаті зіставлення облікових даних з фактичними не можуть бути виявлені такі факти:	фактичний і бухгалтерський залишки збігаються:	А
		фактичний залишок менше облікового - недлишок;	Б
		фактичний залишок більше бухгалтерського облікового - надлишок	В
		Відповіді вірної немає	Г
12.	Обов'язково інвентаризація проводиться:	На початок звітного періоду	А
		На 1 жовтня	Б
		На 1 листопада	В
		На початок року	Г
13.	Підставою для побудови плану рахунків є класифікація рахунків за:	класифікація за відношенням до бухгалтерського балансу	А
		класифікація рахунків за економічним змістом.	Б
		класифікація рахунків за їх призначенням і структурою.	В
		класифікація рахунків за економічним змістом та за призначенням і структурою.	Г

14.	До обов'язкових реквізитів бухгалтерських документів належить:	Посади осіб, контролюючих здійснення операції та їх особисті підписи.	А
		Відбиток печатки	Б
		Посади осіб, відповідних за здійснення операції та їх особисті підписи	В
		Всі відповіді вірні	Г
15.	В яких документах міститься наказ про здійснення операцій	В виконавчих	А
		В комбінованих	Б
		В виправних	В
		В розпорядчих ,	Г
16.	Спеціальна таблиця, призначена для відображення документально оформлених господарських операцій в системі рахунків, накопичення та зберігання облікової інформації називається	Планом рахунків бухгалтерського обліку	А
		Балансом	Б
		Обліковим регістром	В
		Обліковим документом	Г
17.	Інвентаризація означає	Спосіб документального відображення засобів і джерел (або їх відсутності), які не знайшли документального відображення у поточному обліку	А
		Спосіб виявлення та обліку тих засобів і джерел (або їх відсутності), які не знайшли документального відображення у поточному обліку.	Б
		Спосіб виявлення резервів підприємства.	В
		Ревізію підприємства	Г
18.	Для проведення інвентаризації створюються:	Інвентаризаційні групи	А
		Інвентаризаційні комісії	Б
		Інвентаризаційні відділи	В
		Інвентаризаційні підрозділи	Г

## **2. ТЕСТИ НА ВІДПОВІДНІСТЬ**

Встановіть відповідність між визначенням і поняттями:

1) перевірка формою	за	А) перевірка законності і доцільності господарської операції, правильність проставлених розцінок, норм
------------------------	----	--



## Критерії оцінювання до модульного тестування № 3

### з дисципліни «Бухгалтерський облік»

Тести I рівня оцінюються по 3,4 бали за кожну правильну відповідь.

Тести II рівня оцінюються по 10 балів за кожну правильну відповідь.

Виробнича ситуація оцінюється у 10 балів за умови, якщо вона виконана правильно, студент дає правильну відповідь, правильно застосовує одержані знання, вміє зробити конкретні логічні висновки по правильно виконаних розрахунках, оформляє роботу згідно вимог.

Виробнича ситуація оцінюється у 7 балів за умови, якщо студент дотримується послідовності при виконанні виробничої ситуації, роботу виконує чисто, акуратно у відповідності з нормативними вимогами, але можливі несуттєві неточності у висновках, пропозиціях, арифметичних розрахунках, які не змінюють суті одержаних результатів.

Виробнича ситуація оцінюється у 4 балів за умови, якщо студент виявляє знання і розуміння основних положень роботи, але допускає помилки в розрахунках, не вміє чітко формулювати висновки по результатах розрахунків, відчуває труднощі при використанні робочих методів і прийомів обліку.

Виробнича ситуація оцінюється у 0 балів за умови, якщо студент виявляє незнання більшої частини вивченого матеріалу, невпевнено користується методикою розрахунків та обліку, допускає грубі помилки, що спотворюють зміст роботи, не орієнтується у роздатковому матеріалі.

Загальна кількість балів яку може отримати студент – 100 балів

Після чого дані 100-бальної шкали оцінювання переводяться в 4-бальну шкалу за критеріями.

**Відмінно** – відмінне виконання роботи або відповідь без помилок 90-100 балів

**Добре** – взагалі правильна робота, відповідь з кількома незначними помилками (до 10%) 74-89 балів

**Задовільно** – непогано, але з певною кількістю помилок, які не заважають достатньо повному висвітленню питання, відповіді (до 25%) 3 (задовільно) 60-73 балів

**Незадовільно** – потрібно додатково попрацювати для отримання позитивної оцінки<sup>2</sup> (незадовільно)

## Модульне тестування № 4

### Варіант № 1

## 1. ТЕСТИ РЕПРОДУКТИВНОГО РІВНЯ

**Знайдіть одну єдино правильну відповідь:**

1.	Облікові реєстри за зовнішнім виглядом класифікують на:	Картки.	А
		Комбіновані (зведені).	Б
		Багатогранні.	В
		Шахові.	Г
2.	Меморіально-ордерна форма ведення бухгалтерського обліку передбачає:	Побудову журналів за кредитовою ознакою.	А
		Оформлення бухгалтерських проводок меморіальними ордерами.	Б
		Записи за синтетичними рахунками в одній книзі.	В
		Накопичення і багаторазове використання облікових даних.	Г
3.	Де реєструються меморіальні ордери?	В накопичувальній відомості	А
		в Реєстраційному журналі	Б
		В Головній книзі	В
		В оборотній відомості	Г
4.	Куди записують інформацію з меморіальних ордерів після її реєстрації?	В накопичувальну відомість	А
		в Реєстраційний журнал	Б
		В Головну книгу	В
		В оборотну відомість	Г
5.	За яким принципом побудована Головна книга?	По кредитовій ознаці	А
		по дебетовій ознаці	Б
		Без відмінностей	В
		Відповіді вірної немає	Г
6.	У Головній книзі відображають	початкове сальдо, обороти і сальдо на кінець звітного періоду.	А
		Тільки початкове сальдо та сальдо на кінець звітного періоду	Б
		Тільки обороти за звітний період	В
		обороты і сальдо на кінець звітного періоду	Г
7.	Для застосування простої форми бухгалтерського обліку підприємства повинні здійснювати за місяць	не більше 100 господарських операцій	А
		не більше 300 господарських операцій	Б
		не більше 100 господарських операцій, не мати виробництва продукції й робіт, пов'язаних з більшими матеріальними витратами	В
		не більше 300 господарських операцій,	Г

		не маючи виробництва продукції й робіт, пов'язаних з більшими матеріальними витратами	
8.	До недоліків меморіально – ордерної форми бухгалтерського обліку відноситься	можливість застосування для різних типів підприємств;	А
		багаторазовість записів господарських операцій	Б
		упорядкування систематичного обліку	В
		надійний самоконтроль	Г
9.	До недоліків журнально – ордерної форми бухгалтерського обліку відносять:	скорочення кількості облікових записів;	А
		немає необхідності вести журнал реєстрації господарських операцій	Б
		Працівники бухгалтерії можуть вносити необхідні зміни, доповнення в типові форми	В
		побудова журналів-ордерів не відображає нових форм організації обліку	Г
10.	Під системою узагальнюючих взаємопов'язаних показників, які відображають стан і використання господарських засобів на підприємстві, їх призначення, джерела формування, фінансові результати, напрями використання прибутку розуміють	Калькуляцію	А
		Звітність	Б
		Баланс	В
		Всі відповіді вірні	Г
11.	Види звітності	Бухгалтерська, податкова, статистична, оперативна	А
		Бухгалтерська, податкова, статистична, оперативна	Б
		Бухгалтерська, податкова, статистична, оперативна	В
		Бухгалтерська, податкова, статистична, оперативна	Г
12.	Яка звітність містить показники господарської діяльності підприємства?	оперативна	А
		статистична,	Б
		податкова,	В
		Бухгалтерська,	Г
13.	фінансова звітність складається з:	Балансу, Звіту про фінансові результати,	А
		Балансу, Звіту про фінансові результати, Звіту про рух грошових коштів, Звіту про власний капітал і Приміток до річної фінансової звітності	Б

		Балансу,	В
		Балансу, Звіту про фінансові результати, Звіту про рух грошових коштів, Звіту про власний капітал і	Г
14.	Які строки подання квартальної звітності?	не пізніше 25-го числа поточного місяця,	А
		не пізніше 1 числа місяця, наступного за звітним кварталом	Б
		не пізніше 25-го числа місяця, наступного за звітним кварталом	В
		Відповіді вірної немає	Г
15.	Облік з постачальниками і підрядниками знаходять своє відображення в фінансовій звітності: ( 158 )	Звіт про фінансові результати (ф.2.).	А
		Звіт про рух грошових коштів (ф.3.).	Б
		Баланс (ф.1.).	В
		Звіт про власний капітал	Г
16.	До користувачів фінансової звітності відносяться	Замовники	А
		Працівники підприємства	Б
		Кредитори	В
		Всі відповіді вірні	Г
17.	Розкриття інформації про доходи, витрати, прибутки та збитки знаходять своє відображення в	Звіті про фінансові результати (ф.2.).	А
		Звіті про рух грошових коштів (ф.3.).	Б
		Балансі (ф.1.).	В
18.	Яким чином підприємство може здійснювати облік витрат на виробництво ?	з використанням рахунків 9 класу «Витрати діяльності»;	А
		з використанням рахунків 8 класу «Витрати по елементах»;	Б
		з одночасним використанням рахунків 8 й 9 класів.	В
		Всі відповіді вірні	Г
19.	Для обліку процесу реалізації: в Плані рахунків призначені рахунки	Класу 8	А
		Класу 9	Б
		Класу 4	В
		Класу 7	Г
20.	Витрати, які безпосередньо пов'язані з виготовленням продукції – це:	Непрямі витрати	А.
		Поточні витрати	Б.
		Прямі витрати	В.
		Умовно-постійні витрати	Г.



## **2. ТЕСТИ НА ВІДПОВІДНІСТЬ**

Встановіть відповідність між визначенням і поняттями:

1) оборотна відомість	А) суми оборотів по кожному рахунку записують на перетині кореспондуючих рахунків, що дебетуються (по вертикалі), і рахунків, що кредитуються (по горизонталі).
2) шахова оборотна відомість	Б) ґрунтується на одержанні в ній трьох пар рівних між собою підсумків: рівність підсумків по дебету і кредиту рахунків на початок місяця; рівність підсумків оборотів по дебету і кредиту рахунків за місяць; рівність підсумків залишків по дебету і кредиту рахунків на кінець місяця
3) проста оборотна відомість	В) спосіб узагальнення даних поточного бухгалтерського обліку з метою перевірки повноти і правильності облікових записів і складання балансу, а також: отримання узагальненої інформації про наявність і зміни господарських ресурсів та джерел їх формування, необхідної для управління діяльністю господарства.
	Г) спосіб узагальнення оборотів і залишків рахунків та взаємозв'язку між балансом

## **3. СИТУАЦІЙНА ВПРАВА**

(на окремих аркушах)

Складіть кореспонденцію рахунків по таким господарським операціям:

- одержано в касу готівку для виплати заробітної плати;
- придбано підзвітною особою матеріали;
- нараховано заробітну плату працівникам підприємства;
- виплачено заробітну плату працівникам-;
- видано з каси в підзвіт готівку П.М. Іванову на господарські потреб;
- зараховано на поточний рахунок виручку від реалізації товарів;
- одержано товари від фірми "Колос"-.

## Модульне тестування № 4

### Варіант № 2

#### 1. ТЕСТИ РЕПРОДУКТИВНОГО РІВНЯ

Знайдіть одну єдино правильну відповідь:

1.	Куди записують інформацію з меморіальних ордерів після її реєстрації?	В накопичувальну відомість	А
		в Реєстраційний журнал	Б
		В Головну книгу	В
		В оборотну відомість	Г
2.	За яким принципом побудована Головна книга?	По кредитовій ознаці	А
		по дебетовій ознаці	Б
		Без відмінностей	В
		Відповіді вірної немає	Г
3.	У Головній книзі відображають	початкове сальдо, обороти і сальдо на кінець звітного періоду.	А
		Тільки початкове сальдо та сальдо на кінець звітного періоду	Б
		Тільки обороти за звітний період	В
		обороты і сальдо на кінець звітного періоду	Г
4.	Облікові реєстри за зовнішнім виглядом класифікують на:	Картки.	А
		Комбіновані (зведені).	Б
		Багатогранні.	В
		Шахові.	Г
5.	Меморіально-ордерна форма ведення бухгалтерського обліку передбачає:	Побудову журналів за кредитовою ознакою.	А
		Оформлення бухгалтерських проводок меморіальними ордерами.	Б
		Записи за синтетичними рахунками в одній книзі.	В
		Накопичення і багаторазове використання облікових даних.	Г
6.	Де реєструються меморіальні ордери?	В накопичувальній відомості	А
		в Реєстраційному журналі	Б
		В Головній книзі	В
		В оборотній відомості	Г
7.	Для застосування простої форми бухгалтерського обліку підприємства повинні здійснювати за місяць	не більше 100 господарських операцій	А
		не більше 300 господарських операцій	Б
		не більше 100 господарських операцій, не мати виробництва продукції й робіт, пов'язаних з більшими матеріальними витратами	В
		не більше 300 господарських операцій,	Г

		не маюти виробництва продукції й робіт, пов'язаних з більшими матеріальними витратами	
8.	Яка звітність містить показники господарської діяльності підприємства?	оперативна	А
		статистична,	Б
		податкова,	В
		Бухгалтерська,	Г
9.	фінансова звітність складається з:	Балансу, Звіту про фінансові результати,	А
		Балансу, Звіту про фінансові результати, Звіту про рух грошових коштів, Звіту про власний капітал і Приміток до річної фінансової звітності	Б
		Балансу,	В
		Балансу, Звіту про фінансові результати, Звіту про рух грошових коштів, Звіту про власний капітал і	Г
10.	Які строки подання квартальної звітності?	не пізніше 25-го числа поточного місяця,	А
		не пізніше 1 числа місяця, наступного за звітним кварталом	Б
		не пізніше 25-го числа місяця, наступного за звітним кварталом	В
		Відповіді вірної немає	Г
11.	Облік з постачальниками і підрядниками знаходять своє відображення в фінансовій звітності: ( 158 )	Звіт про фінансові результати (ф.2.).	А
		Звіт про рух грошових коштів (ф.3.).	Б
		Баланс (ф.1.).	В
		Звіт про власний капітал	Г
12.	До користувачів фінансової звітності відносяться	Замовники	А
		Працівники підприємства	Б
		Кредитори	В
		Всі відповіді вірні	Г
13.	Розкриття інформації про доходи, витрати, прибутки та збитки знаходять своє відображення в	Звіті про фінансові результати (ф.2.).	А
		Звіті про рух грошових коштів (ф.3.).	Б
		Балансі (ф.1.).	В
14.	Яким чином підприємство може здійснювати облік витрат на виробництво ?	з використанням рахунків 9 класу «Витрати діяльності»;	А
		з використанням рахунків 8 класу «Витрати по елементах»;	Б
		з одночасним використанням рахунків 8 й 9 класів.	В
		Всі відповіді вірні	Г
15.	Для обліку процесу реалізації:	Класу 8	А

	в Плані рахунків призначені рахунки	Класу 9	Б
		Класу 4	В
		Класу 7	Г
16.	Витрати, які безпосередньо пов'язані з виготовленням продукції – це:	Непрямі витрати	Д.
		Поточні витрати	Е.
		Прямі витрати	Ж.
		Умовно-постійні витрати	З.
17.	До недоліків меморіально – ордерної форми бухгалтерського обліку відноситься	можливість застосування для різних типів підприємств;	А
		багаторазовість записів господарських операцій	Б
		упорядкування систематичного обліку	В
		надійний самоконтроль	Г
18.	До недоліків журнально – ордерної форми бухгалтерського обліку відносять:	скорочення кількості облікових записів;	А
		немає необхідності вести журнал реєстрації господарських операцій	Б
		Працівники бухгалтерії можуть вносити необхідні зміни, доповнення в типові форми	В
		побудова журналів-ордерів не відображає нових форм організації обліку	Г
19.	Під системою узагальнюючих взаємопов'язаних показників, які відображають стан і використання господарських засобів на підприємстві, їх призначення, джерела формування, фінансові результати, напрями використання прибутку розуміють	Калькуляцію	А
		Звітність	Б
		Баланс	В
		Всі відповіді вірні	Г
20.	Види звітності	Бухгалтерська, податкова, статистична, оперативна	А
		Бухгалтерська, податкова, статистична, оперативна	Б
		Бухгалтерська, податкова, статистична, оперативна	В
		Бухгалтерська, податкова, статистична, оперативна	Г

## **2. ТЕСТИ НА ВІДПОВІДНІСТЬ**

Встановіть відповідність між визначенням і поняттями:

1)Коректурний спосіб виправлення помилок	А) полягає у тому, що неправильний бухгалтерський запис роблять повторно в тій самій кореспонденції рахунків, що й помилковий запис, але червоним кольором, що означає від'ємні числа
2) Спосіб "червоне сторно "	Б) складають доповнюючу бухгалтерську проводку в тій самій кореспонденції рахунків, що й початковий запис, на різницю між правильною і зменшеною сумою операції
3)спосіб доповнюючих проводок	В) полягає у тому, що неправильний запис закреслюється однією рисою так, щоб можна було прочитати закреслене, а зверху пишуть правильну суму (або текст)
	Г) застосовують у тих випадках, коли в облікових записах кореспонденцію рахунків вказано правильно, але операцію записано в більшій сумі, ніж потрібно

## **3. СИТУАЦІЙНА ВПРАВА**

(на окремих аркушах)

Для наведених господарських операцій зазначте кореспондуючі рахунки:

Господарські операції	Дт	Кт
Придбано вантажний автомобіль за готівку		
Для виплати заробітної плати надійшла готівка в касу		
Виплачено заробітну плату працівникам		
Отримано від постачальників матеріали		
Видано готівку підзвітній особі		
Одержано малоцінні та швидкозношувані матеріали		
Нараховано заробітну плату робітникам основного виробництва		

## Модульне тестування № 4

### Варіант № 3

#### 1. ТЕСТИ РЕПРОДУКТИВНОГО РІВНЯ

**Знайдіть одну єдино правильну відповідь:**

1.	Де реєструються меморіальні ордери?	В накопичувальній відомості	А
		в Реєстраційному журналі	Б
		В Головній книзі	В
		В оборотній відомості	Г
2.	Куди записують інформацію з меморіальних ордерів після її реєстрації?	В накопичувальну відомість	А
		в Реєстраційний журнал	Б
		В Головну книгу	В
		В оборотну відомість	Г
3.	За яким принципом побудована Головна книга?	По кредитовій ознаці	А
		по дебетовій ознаці	Б
		Без відмінностей	В
		Відповіді вірної немає	Г
4.	У Головній книзі відображають	початкове сальдо, обороти і сальдо на кінець звітного періоду.	А
		Тільки початкове сальдо та сальдо на кінець звітного періоду	Б
		Тільки обороти за звітний період	В
		обороты і сальдо на кінець звітного періоду	Г
5.	Облікові реєстри за зовнішнім виглядом класифікують на:	Картки.	А
		Комбіновані (зведені).	Б
		Багатогранні.	В
		Шахові.	Г
6.	Меморіально-ордерна форма ведення бухгалтерського обліку передбачає:	Побудову журналів за кредитовою ознакою.	А
		Оформлення бухгалтерських проводок меморіальними ордерами.	Б
		Записи за синтетичними рахунками в одній книзі.	В
		Накопичення і багаторазове використання облікових даних.	Г
7.	Для застосування простої форми бухгалтерського обліку підприємства повинні здійснювати за місяць	не більше 100 господарських операцій	А
		не більше 300 господарських операцій	Б
		не більше 100 господарських операцій, не мати виробництва продукції й робіт, пов'язаних з більшими матеріальними витратами	В
		не більше 300 господарських операцій,	Г

		не маюти виробництва продукції й робіт, пов'язаних з більшими матеріальними витратами	
8.	До недоліків меморіально – ордерної форми бухгалтерського обліку відноситься	можливість застосування для різних типів підприємств;	А
		багаторазовість записів господарських операцій	Б
		упорядкування систематичного обліку	В
		надійний самоконтроль	Г
9.	До недоліків журнально – ордерної форми бухгалтерського обліку відносять:	скорочення кількості облікових записів;	А
		немає необхідності вести журнал реєстрації господарських операцій	Б
		Працівники бухгалтерії можуть вносити необхідні зміни, доповнення в типові форми	В
		побудова журналів-ордерів не відображає нових форм організації обліку	Г
10.	Під системою узагальнюючих взаємопов'язаних показників, які відображають стан і використання господарських засобів на підприємстві, їх призначення, джерела формування, фінансові результати, напрями використання прибутку розуміють	Калькуляцію	А
		Звітність	Б
		Баланс	В
		Всі відповіді вірні	Г
11.	Види звітності	Бухгалтерська, податкова, статистична, оперативна	А
		Бухгалтерська, податкова, статистична, оперативна	Б
		Бухгалтерська, податкова, статистична, оперативна	В
		Бухгалтерська, податкова, статистична, оперативна	Г
12.	Яка звітність містить показники господарської діяльності підприємства?	оперативна	А
		статистична,	Б
		податкова,	В
		Бухгалтерська,	Г
13.	Яким чином підприємство може здійснювати облік витрат на виробництво ?	з використанням рахунків 9 класу «Витрати діяльності»;	А
		з використанням рахунків 8 класу «Витрати по елементах»;	Б
		з одночасним використанням рахунків 8 й 9 класів.	В
		Всі відповіді вірні	Г

14.	Для обліку процесу реалізації: в Плані рахунків призначені рахунки	Класу 8	А
		Класу 9	Б
		Класу 4	В
		Класу 7	Г
15.	Витрати, які безпосередньо пов'язані з виготовленням продукції – це:	Непрямі витрати	И.
		Поточні витрати	К.
		Прямі витрати	Л.
		Умовно-постійні витрати	М.
16.	фінансова звітність складається з:	Балансу, Звіту про фінансові результати,	А
		Балансу, Звіту про фінансові результати, Звіту про рух грошових коштів, Звіту про власний капітал і Приміток до річної фінансової звітності	Б
		Балансу,	В
		Балансу, Звіту про фінансові результати, Звіту про рух грошових коштів, Звіту про власний капітал і	Г
17.	Які строки подання квартальної звітності?	не пізніше 25-го числа поточного місяця,	А
		не пізніше 1 числа місяця, наступного за звітним кварталом	Б
		не пізніше 25-го числа місяця, наступного за звітним кварталом	В
		Відповіді вірної немає	Г
18.	Облік з постачальниками і підрядниками знаходять своє відображення в фінансової звітності: ( 158 )	Звіт про фінансові результати (ф.2.).	А
		Звіт про рух грошових коштів (ф.3.).	Б
		Баланс (ф.1.).	В
		Звіт про власний капітал	Г
19.	До користувачів фінансової звітності відносяться	Замовники	А
		Працівники підприємства	Б
		Кредитори	В
		Всі відповіді вірні	Г
20.	Розкриття інформації про доходи, витрати, прибутки та збитки знаходять своє відображення в	Звіті про фінансові результати (ф.2.).	А
		Звіті про рух грошових коштів (ф.3.).	Б
		Балансі (ф.1.).	В



## **2. ТЕСТИ НА ВІДПОВІДНІСТЬ**

Встановіть відповідність між визначенням і поняттями:

1) форма бухгалтерського обліку	А) ґрунтується на широкому застосуванні системи накопичувальних і групувальних облікових реєстрів - журналів-ордерів і допоміжних відомостей до них
2) меморіально-ордерна форма бухгалтерського обліку	Б) застосовується на невеликих за обсягом діяльності підприємствах і в організаціях, план рахунків яких передбачає незначну кількість рахунків синтетичного обліку
3) журнально-ордерна форма бухгалтерського обліку	В) характеризується застосуванням книг для ведення синтетичного обліку і карток - для аналітичного
	Г) це певна система взаємопов'язаних між собою облікових реєстрів встановленої форми і змісту, що зумовлює послідовність і способи облікових записів

## **3. СИТУАЦІЙНА ВПРАВА**

(на окремих аркушах)

За наведеними господарськими операціями скласти кореспонденцію рахунків

№ з/п	Зміст господарських операцій	Сума, грн.	Кореспондуючі рахунки	
			Дт	Кт
1	Списано матеріалів на виробництво	5000		
2	Одержано від постачальників основні засоби	1600		
3	Видано з каси заробітну плату робітникам	4800		
4	Надійшло на поточний рахунок від покупців	3600		
5	Відраховано від прибутку до резервного капіталу	2300		
6	Надійшло від постачальників матеріалів	800		

## Модульне тестування № 4

### Варіант № 4

#### 1. ТЕСТИ РЕПРОДУКТИВНОГО РІВНЯ

**Знайдіть одну єдино правильну відповідь:**

1.	До недоліків журнально – ордерної форми бухгалтерського обліку відносять:	скорочення кількості облікових записів;	А
		немає необхідності вести журнал реєстрації господарських операцій	Б
		Працівники бухгалтерії можуть вносити необхідні зміни, доповнення в типові форми	В
		побудова журналів-ордерів не відображає нових форм організації обліку	Г
2.	Під системою узагальнюючих взаємопов'язаних показників, які відображають стан і використання господарських засобів на підприємстві, їх призначення, джерела формування, фінансові результати, напрями використання прибутку розуміють	Калькуляцію	А
		Звітність	Б
		Баланс	В
		Всі відповіді вірні	Г
3.	Види звітності	Бухгалтерська, податкова, статистична, оперативна	А
		Бухгалтерська, податкова, статистична, оперативна	Б
		Бухгалтерська, податкова, статистична, оперативна	В
		Бухгалтерська, податкова, статистична, оперативна	Г
4.	Яка звітність містить показники господарської діяльності підприємства?	оперативна	А
		статистична,	Б
		податкова,	В
		Бухгалтерська,	Г
5.	фінансова звітність складається з:	Балансу, Звіту про фінансові результати,	А
		Балансу, Звіту про фінансові результати, Звіту про рух грошових коштів, Звіту про власний капітал і Приміток до річної фінансової звітності	Б
		Балансу,	В

		Балансу, Звіту про фінансові результати, Звіту про рух грошових коштів, Звіту про власний капітал і	Г
6.	Які строки подання квартальної звітності?	не пізніше 25-го числа поточного місяця,	А
		не пізніше 1 числа місяця, наступного за звітним кварталом	Б
		не пізніше 25-го числа місяця, наступного за звітним кварталом	В
		Відповіді вірної немає	Г
7.	Облік з постачальниками і підрядниками знаходять своє відображення в фінансовій звітності: ( 158 )	Звіт про фінансові результати (ф.2.).	А
		Звіт про рух грошових коштів (ф.3.).	Б
		Баланс (ф.1.).	В
		Звіт про власний капітал	Г
8.	До користувачів фінансової звітності відносяться	Замовники	А
		Працівники підприємства	Б
		Кредитори	В
		Всі відповіді вірні	Г
9.	Розкриття інформації про доходи, витрати, прибутки та збитки знаходять своє відображення в	Звіті про фінансові результати (ф.2.).	А
		Звіті про рух грошових коштів (ф.3.).	Б
		Балансі (ф.1.).	В
10.	Яким чином підприємство може здійснювати облік витрат на виробництво ?	з використанням рахунків 9 класу «Витрати діяльності»;	А
		з використанням рахунків 8 класу «Витрати по елементах»;	Б
		з одночасним використанням рахунків 8 й 9 класів.	В
		Всі відповіді вірні	Г
11.	Для обліку процесу реалізації: в Плані рахунків призначені рахунки	Класу 8	А
		Класу 9	Б
		Класу 4	В
		Класу 7	Г
12.	Облікові реєстри за зовнішнім виглядом класифікують на:	Картки.	А
		Комбіновані (зведені).	Б
		Багатогранні.	В
		Шахові.	Г
13.	Меморіально-ордерна форма ведення бухгалтерського обліку передбачає:	Побудову журналів за кредитовою ознакою.	А
		Оформлення бухгалтерських проводок меморіальними ордерами.	Б
		Записи за синтетичними рахунками в одній книзі.	В
		Накопичення і багаторазове використання облікових даних.	Г

14.	Де реєструються меморіальні ордери?	В накопичувальній відомості	А
		в Реєстраційному журналі	Б
		В Головній книзі	В
		В оборотній відомості	Г
15.	Куди записують інформацію з меморіальних ордерів після її реєстрації?	В накопичувальну відомість	А
		в Реєстраційний журнал	Б
		В Головну книгу	В
		В оборотну відомість	Г
16.	За яким принципом побудована Головна книга?	По кредитовій ознаці	А
		по дебетовій ознаці	Б
		Без відмінностей	В
		Відповіді вірної немає	Г
17.	У Головній книзі відображають	початкове сальдо, обороти і сальдо на кінець звітного періоду.	А
		Тільки початкове сальдо та сальдо на кінець звітного періоду	Б
		Тільки обороти за звітний період	В
		обороти і сальдо на кінець звітного періоду	Г
18.	Для застосування простої форми бухгалтерського обліку підприємства повинні здійснювати за місяць	не більше 100 господарських операцій	А
		не більше 300 господарських операцій	Б
		не більше 100 господарських операцій, не мати виробництва продукції й робіт, пов'язаних з більшими матеріальними витратами	В
		не більше 300 господарських операцій, не маючи виробництва продукції й робіт, пов'язаних з більшими матеріальними витратами	Г
19.	До недоліків меморіально – ордерної форми бухгалтерського обліку відноситься	можливість застосування для різних типів підприємств;	А
		багаторазовість записів господарських операцій	Б
		упорядкування систематичного обліку	В
		надійний самоконтроль	Г
20.	Витрати, які безпосередньо пов'язані з виготовленням продукції – це:	Непрямі витрати	А.
		Поточні витрати	Б.
		Прямі витрати	В.
		Умовно-постійні витрати	Г.

## **2. ТЕСТИ НА ВІДПОВІДНІСТЬ**

Встановіть відповідність між визначенням і поняттями:

1)регістри синтетичного обліку	А) призначені для відображення господарських операцій на окремих аналітичних рахунках, що деталізують зміст показників відповідного синтетичного рахунка
2)регістри аналітичного обліку	Б) призначені для одночасного здійснення синтетичного й аналітичного обліку
3) комбіновані облікові регістри	В) використовують для аналітичного обліку операцій по розрахункових та інших рахунках, записи на яких здійснюють тільки у грошовому вимірнику
	Г) призначені для відображення економічно однорідних господарських засобів на синтетичних рахунках у грошовому вимірнику, з зазначенням дати, номера і суми бухгалтерського запису, як правило, без пояснювального тексту

## **3. СИТУАЦІЙНА ВПРАВА**

(на окремих аркушах)

Для наведених господарських операцій зазначте кореспондуючі рахунки:

Господарські операції	Дт	Кт
Оприбутковано від постачальників матеріали		
Видано готівку підзвітній особі		
Нараховано заробітну плату робітникам основного виробництва		
Придбано вантажний автомобіль		
Для виплати заробітної плати надійшла готівка в касу		
Виплачено заробітну плату працівникам		

## Критерії оцінювання до модульного тестування № 4

### з дисципліни «Бухгалтерський облік»

Тести I рівня оцінюються по 3 бали за кожну правильну відповідь.

Тести II рівня оцінюються по 10 балів за кожну правильну відповідь.

Виробнича ситуація оцінюється у 10 балів за умови, якщо вона виконана правильно, студент дає правильну відповідь, правильно застосовує одержані знання, вміє зробити конкретні логічні висновки по правильно виконаних розрахунках, оформляє роботу згідно вимог.

Виробнича ситуація оцінюється у 7 балів за умови, якщо студент дотримується послідовності при виконанні виробничої ситуації, роботу виконує чисто, акуратно у відповідності з нормативними вимогами, але можливі несуттєві неточності у висновках, пропозиціях, арифметичних розрахунках, які не змінюють суті одержаних результатів.

Виробнича ситуація оцінюється у 4 балів за умови, якщо студент виявляє знання і розуміння основних положень роботи, але допускає помилки в розрахунках, не вміє чітко формулювати висновки по результатах розрахунків, відчуває труднощі при використанні робочих методів і прийомів обліку.

Виробнича ситуація оцінюється у 0 балів за умови, якщо студент виявляє незнання більшої частини вивченого матеріалу, невпевнено користується методикою розрахунків та обліку, допускає грубі помилки, що спотворюють зміст роботи, не орієнтується у роздатковому матеріалі.

Загальна кількість балів яку може отримати студент – 100 балів

Після чого дані 100-бальної шкали оцінювання переводяться в 4-бальну шкалу за критеріями.

**Відмінно** – відмінне виконання роботи або відповідь без помилок 90-100 балів

**Добре** – взагалі правильна робота, відповідь з кількома незначними помилками (до 10%) 74-89 балів

**Задовільно** – непогано, але з певною кількістю помилок, які не заважають достатньо повному висвітленню питання, відповіді (до 25%) 3 (задовільно) 60-73 балів

**Незадовільно** – потрібно додатково попрацювати для отримання позитивної оцінки<sup>2</sup> (незадовільно)